

Brevdue Quiz-idé

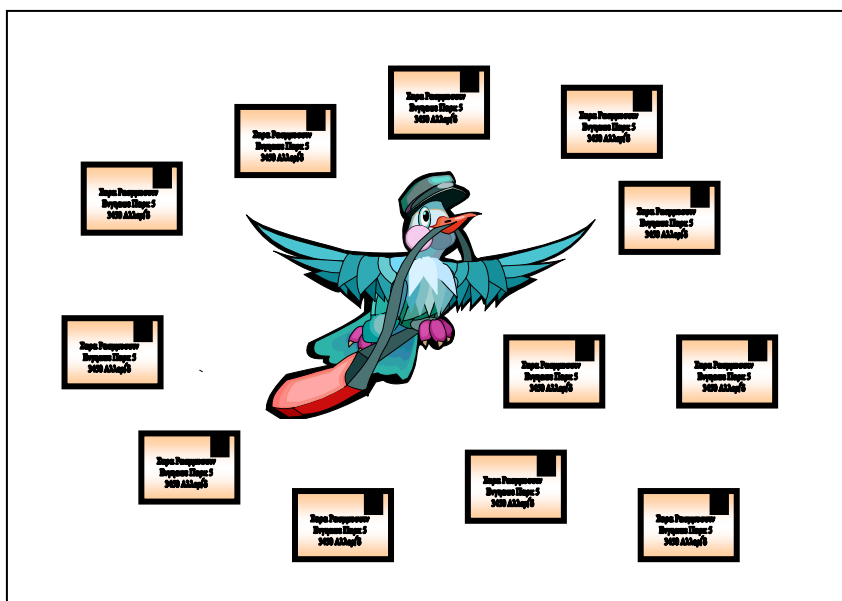
Forberedelser:

1. Klip brevduen og brevene ud.
2. Fold brevene og lim dem sammen.
3. Lav 12 spørgsmål fra den bibeltekst, du havde sidste gang.

I klubben:

1. Sæt brevduen og brevene op på en væg eller et stykke karton med blue-tack. Beløbene på brevene skal vende ind mod væggen, så børnene ikke kan se dem.
2. Del børnene i to hold (f.eks. pigerne mod drengene).
3. Fortæl børnene, at brevduen kommer med post til dem. Nogle breve er gavekort, de får, mens andre er regninger, de skal betale.
4. Stil det første spørgsmål til det ene hold. Hvis de svarer rigtigt, får den, som har svaret, lov til at vælge et brev fra tavlen. Hvis det er et gavekort, får holdet det beløb, der står på brevet. Hvis det er en regning, mister de beløbet. Derefter skal det andet hold have det næste spørgsmål. Fortsæt med at stille holdene spørgsmål på skift.

Når du har stillet de 12 spørgsmål, skal beløbene på holdenes breve tælles sammen. Det hold, der har fået flest penge med posten, har vundet.



Sådan kan quiz-idéen sættes på væggen.





Σαρα Ρασμμυσσιν
Ενγηαπε Παρκ 5
3450 Αλλερ/δ

Betal
regningerne
kr. 1000,-



Σαρα Ρασμμυσσιν
Ενγηαπε Παρκ 5
3450 Αλλερ/δ

Gavekort
kr. 8000,-



Σαρα Ρασμμυσσιν
Ενγηαπε Παρκ 5
3450 Αλλερ/δ

Gavekort
kr. 8000,-



Σαρα Ρασμμυσσιν
Ενγηαπε Παρκ 5
3450 Αλλερ/δ

Betal
regningerne
kr. 1000,-



Σαρα Ρασμμυσσιν
Ενγηαπε Παρκ 5
3450 Αλλερ/δ

Betal
regningerne
kr. 1000,-



Σαρα Ρασμμυσσιν
Ενγηαπε Παρκ 5
3450 Αλλερ/δ

Betal
regningerne
kr. 1000,-



Σαρα Ρασμμυσσιν
Ενγηαπε Παρκ 5
3450 Αλλερδ

Gavekort

kr. 1000,-



Σαρα Ρασμμυσσιν
Ενγηαπε Παρκ 5
3450 Αλλερδ

Gavekort

kr. 1000,-



Σαρα Ρασμμυσσιν
Ενγηαπε Παρκ 5
3450 Αλλερδ

Gavekort

kr. 3000,-



Σαρα Ρασμμυσσιν
Ενγηαπε Παρκ 5
3450 Αλλερ/δ

Gavekort

kr. 3000,-



Σαρα Ρασμμυσσιν
Ενγηαπε Παρκ 5
3450 Αλλερ/δ

Gavekort

kr. 5000,-



Σαρα Ρασμμυσσιν
Ενγηαπε Παρκ 5
3450 Αλλερ/δ

Gavekort

kr. 8000,-